

地番 757-1
757-5

地積測量図

土地の所在 秋田市保戸野原の町

求積表

NO	X _n	Y _n	Y _{n+1} -Y _{n-1}	X _n ·(Y _{n+1} -Y _{n-1})
K8	-30004.055	-61761.306	11.800	-354047.849000
K3	-30002.581	-61748.346	16.855	-505693.502755
K4	-30005.697	-61744.451	4.881	-146457.807057
P2	-30014.459	-61743.465	-15.469	464293.666271
P3	-30016.329	-61759.920	-16.681	500702.384049
K9	-30014.302	-61760.146	-1.386	41599.822572
合計				396.714080
合計面積				198.3570400
地積				198.35 m ²

NO	X _n	Y _n	Y _{n+1} -Y _{n-1}	X _n ·(Y _{n+1} -Y _{n-1})
P3	-30016.329	-61759.920	15.337	-460360.437873
P2	-30014.459	-61743.465	18.049	-541730.970491
K14	-30028.405	-61741.871	-12.232	367307.449960
P1	-30030.021	-61755.697	-16.488	495134.986248
K11	-30030.332	-61758.359	-3.105	93244.180860
K10	-30026.361	-61758.802	-1.561	46871.149521
合計				466.358225
合計面積				233.1791125
地積				233.17 m ²

総合計面積 431.5361525 m²

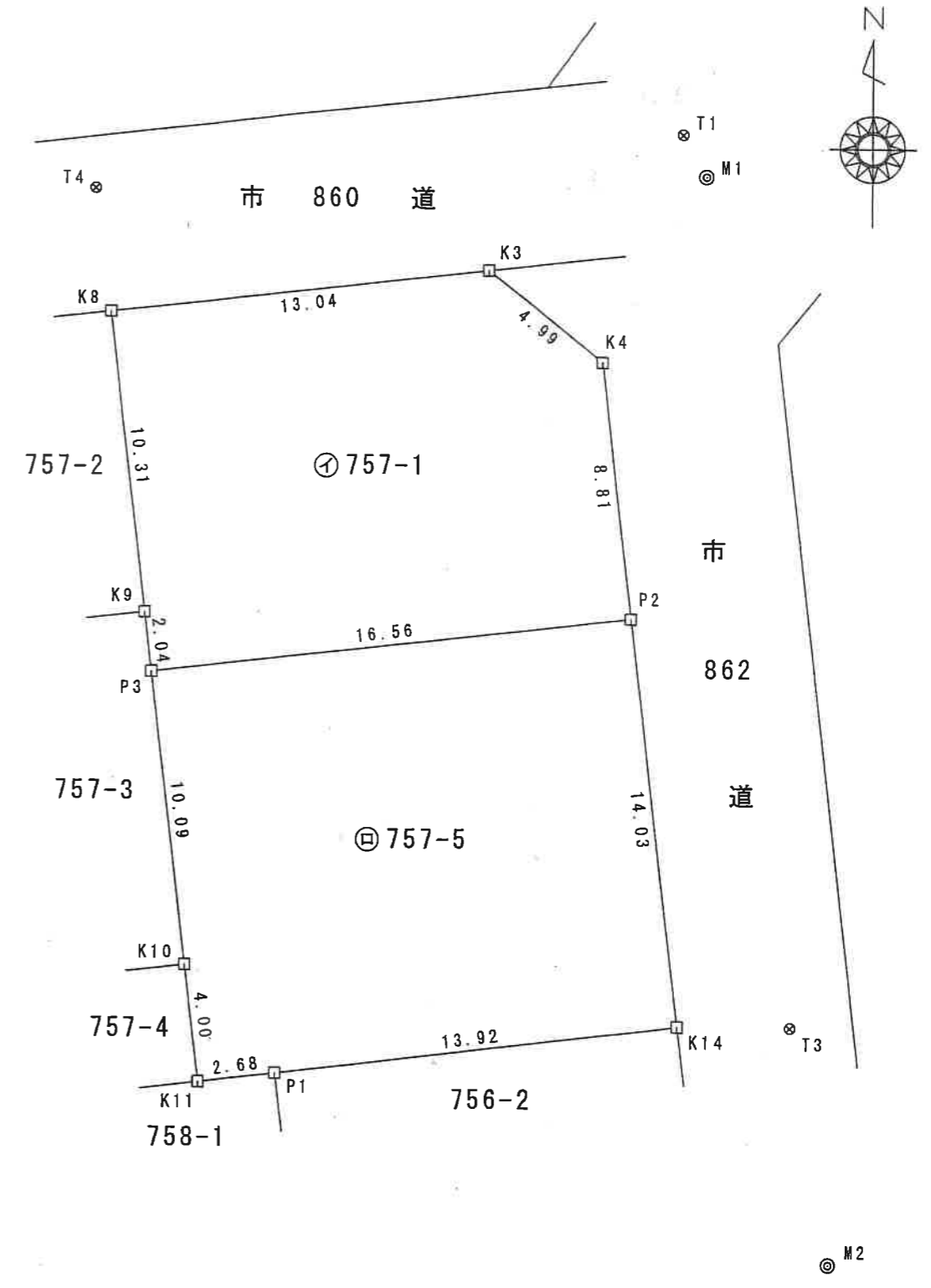
測量の基準		既知点の名称及び座標値				備考
測地系	既知点	点名	X座標	Y座標	標識	
世界測地系 (測地成果2011)	10	電子基準点	天王	-19042.008	-67506.079	
		電子基準点	河辺	-37763.655	-51409.288	
		電子基準点	岩城	-52159.796	-67005.588	

基準点測量年月日 令和 4年 2月 25日
細部測量年月日 令和 4年 3月 1日

座標一覧表

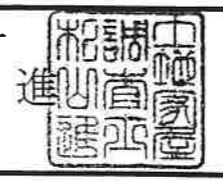
点名	X座標	Y座標	備考
T1	-29997.914	-61741.718	多角点、鉄
T3	-30028.409	-61738.012	多角点、鉄
T4	-29999.865	-61761.829	多角点、鉄
M1	-29999.340	-61740.946	引照点、マンホール蓋中心
M2	-30036.406	-61736.740	引照点、マンホール蓋中心

筆界点	境界標の種類
□	金属プレート



報告書No.2200005

作成者 秋田市山王五丁目7番32号 土地家屋調査士 杉山 (令和4年3月1日作成)



申請人 有限会社住宅開発センター 代表取締役 櫻庭 専治 縮尺 1/250