

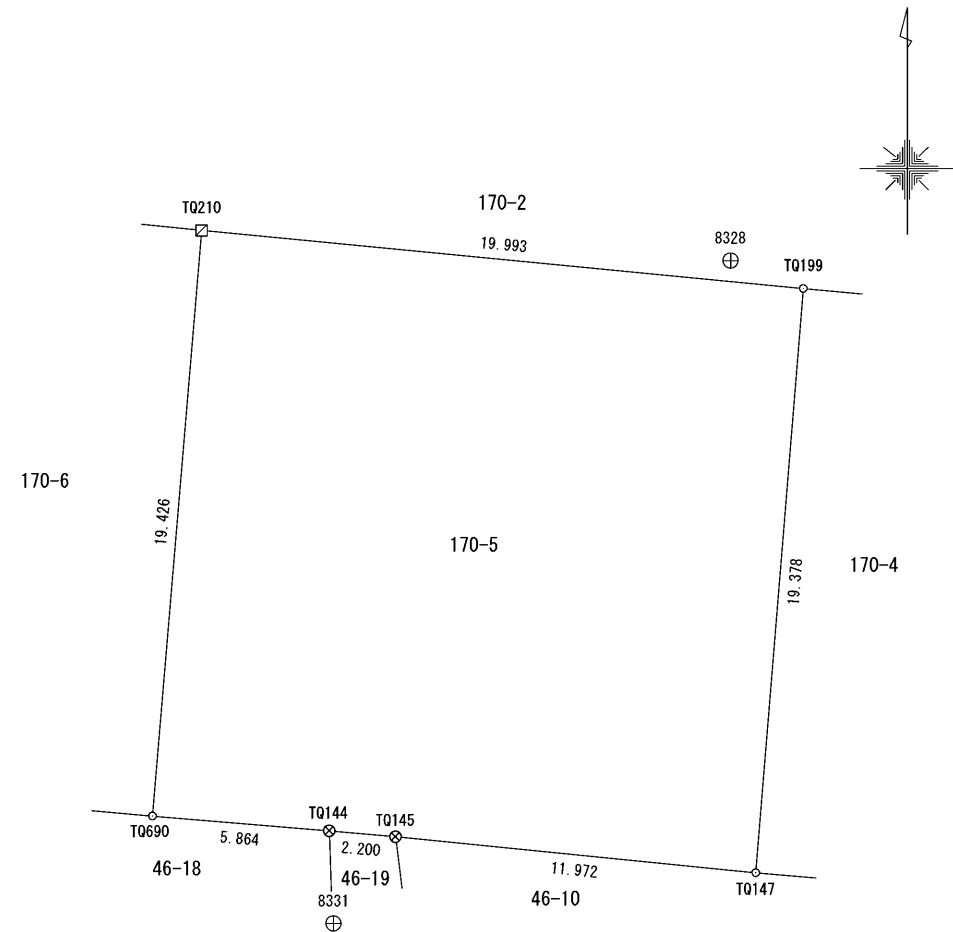
地番	170-5	地積測量図
土地の所在	秋田市旭川南町	

座標求積表

地番	170-5			
測点	X座標	Y座標	X _{n+1} -X _{n-1}	Y _n (X _{n+1} -X _{n-1})
TQ210	-28932.424	-60408.066	17.439	-1053456.2629740
TQ199	-28934.344	-60388.165	-21.234	1282282.2956100
TQ147	-28953.658	-60389.739	-18.125	1094564.0193750
TQ145	-28952.469	-60401.652	1.385	-83656.2880200
TQ144	-28952.273	-60403.844	0.686	-41437.0369840
TQ690	-28951.783	-60409.688	19.849	-1199071.8971120
倍面積			-775.170105	
面積			387.5850525	
地積			387.58㎡	

座標系	世界測地系(測地成果2011) X系		備考
測量年月日	令和6年9月25日		
名称	X	Y	
街区多角点 40A22	-29004.711	-60463.580	管理者のパラメータ変換による
4級基準点 8299	-28911.581	-60386.882	
4級基準点 8305	-28837.033	-60480.192	
4級基準点 8307	-28884.536	-60541.342	
4級基準点 8308	-28868.944	-60519.110	
4級基準点 8316	-28862.819	-60380.190	
4級基準点 8317	-28874.457	-60304.309	
4級基準点 8319	-28890.136	-60385.566	
4級基準点 8321	-28905.764	-60445.222	
4級基準点 8322	-28900.233	-60473.548	
4級基準点 8323	-28906.543	-60518.567	
4級基準点 8324	-28906.120	-60305.630	
4級基準点 8325	-28926.063	-60308.403	
4級基準点 8326	-28925.931	-60342.295	
4級基準点 8327	-28933.258	-60366.920	
4級基準点 8328	-28933.420	-60390.574	
4級基準点 8330	-28956.708	-60362.819	
4級基準点 8331	-28955.334	-60403.705	
4級基準点 8332	-28950.963	-60445.597	
4級基準点 8333	-28974.374	-60489.855	
4級基準点 8334	-28977.673	-60422.986	
4級基準点 8335	-29005.900	-60338.074	
4級基準点 8336	-29003.086	-60393.610	
4級基準点 8337	-29006.613	-60362.808	
4級基準点 8338	-29017.341	-60418.826	
4級基準点 8339	-29004.870	-60313.437	
4級基準点 8340	-29022.504	-60385.867	
4級基準点 8342	-29034.181	-60316.187	
4級基準点 8343	-29065.925	-60320.742	
4級基準点 8344	-29038.992	-60464.211	
4級基準点 8345	-29068.416	-60461.438	
4級基準点 8346	-29067.340	-60441.051	
4級基準点 8347	-29058.582	-60397.542	

種類	境界点
石杭	□
コンクリート杭	田
合成樹脂杭	⊠
金属標	⊙
金属鋲	⊗
金属プレート	⊡
刻印	⊕
筆界点	○



作業機関 公益社団法人秋田県公共嘱託登記土地家屋調査士協会社員
 土地家屋調査士 羽田雄太郎
 (令和6年12月20日作成)

計画機関 秋田地方法務局
 (令和6年度登記所備付地図作成作業)

縮尺 1 / 250