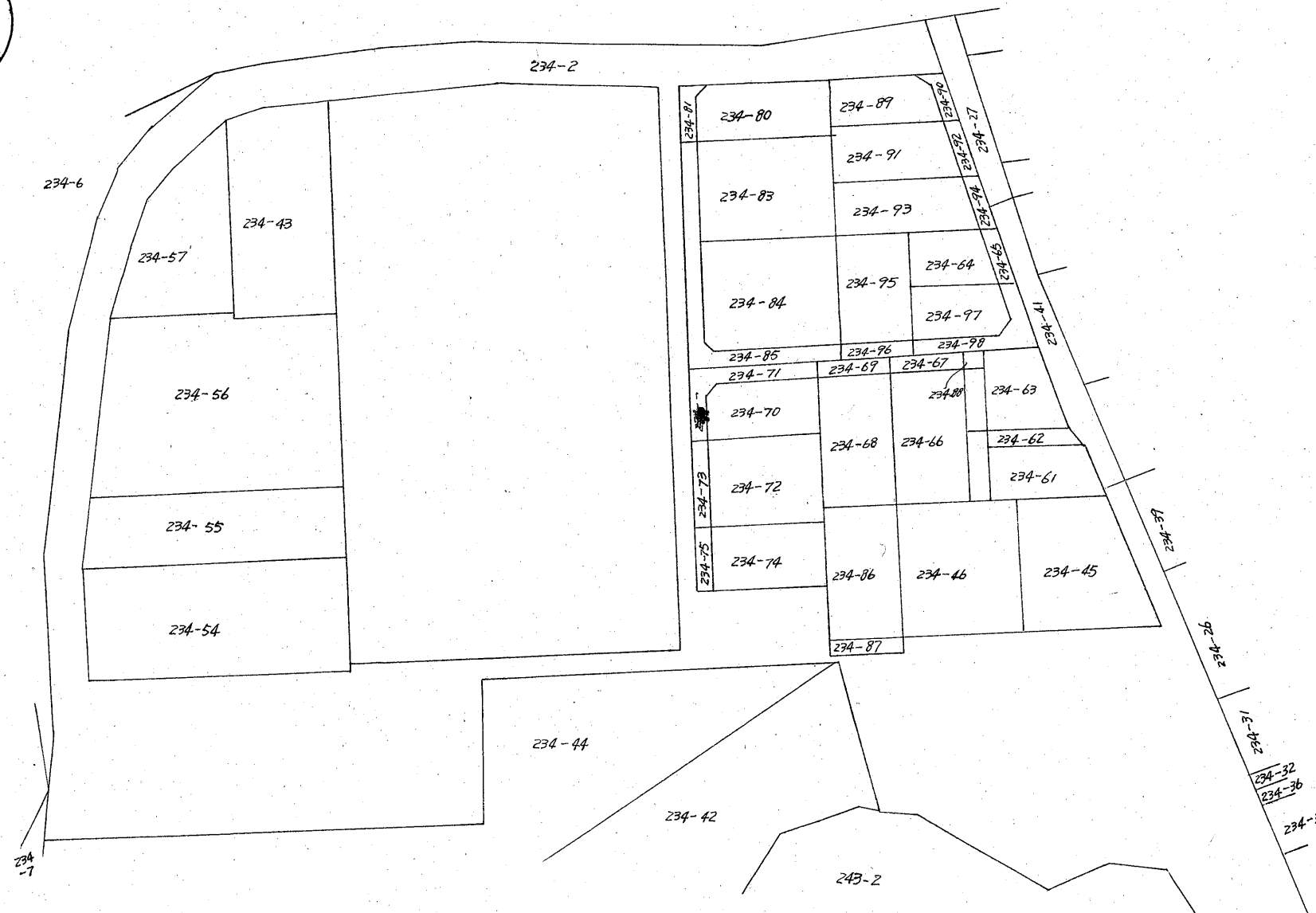
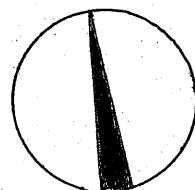


072272

所在図
(地積測量図)

地番	234-2. 234-89, 234-90, 234-91, 234-92, 234-93, 234-94, 234-95, 234-96, 234-97, 234-98
----	--

土地の所在 秋田市榑山登町



昭和47年8月31日
作製年月日

作製者

秋田市茶川字境内川原二丁目
田
申請人

申請人

秋田市大町三丁目四番四〇号
大和不動産株式会社
代表取締役 沼次大郎
外産名

縮尺 1/1000 (M)

(秋田県土地家屋調査士会 用紙)

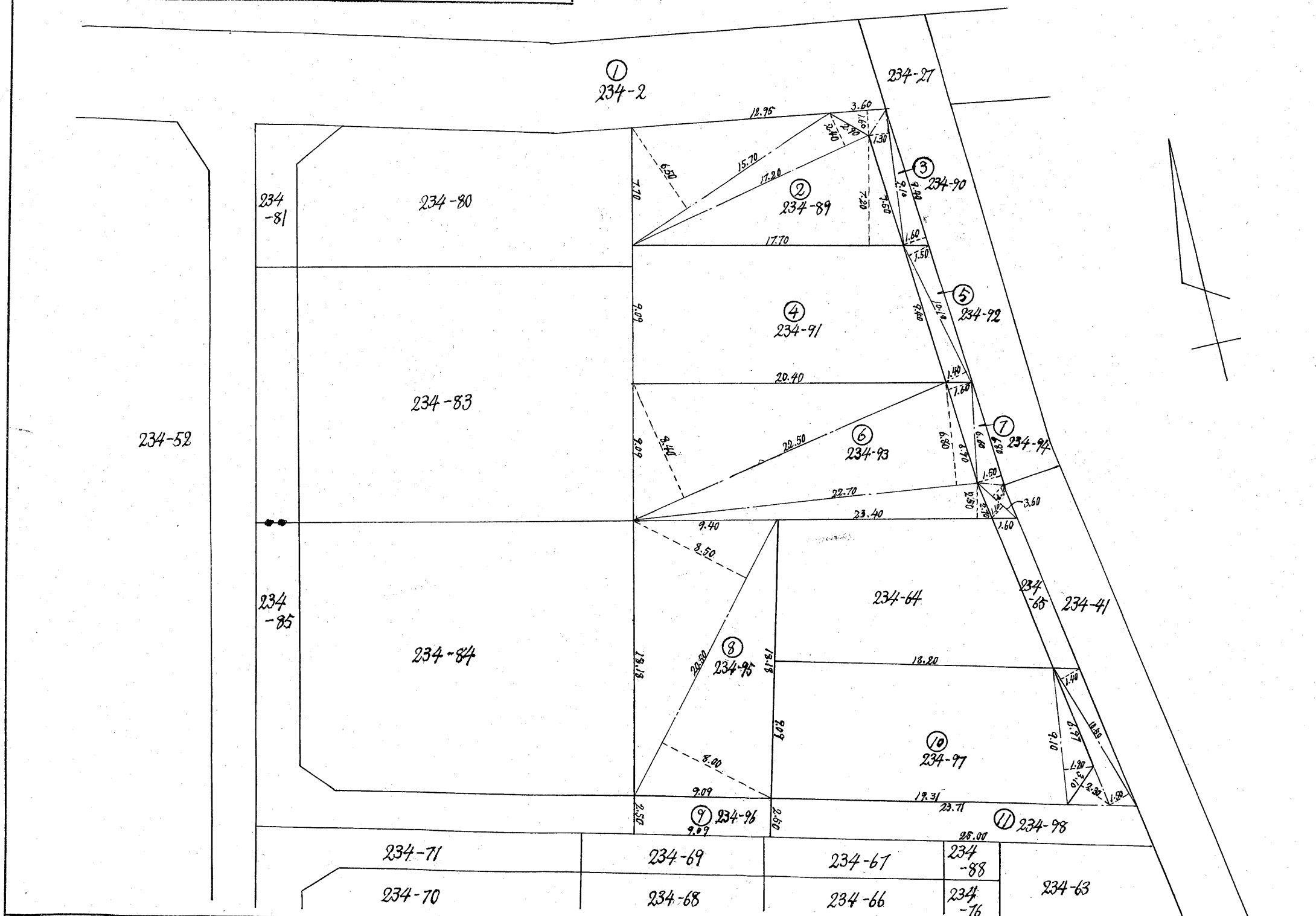
昭和47.8.31



234-2, 072273
 地番 234-89, 234-91, 234-93, 234-95, 234-97
 234-90, 234-92, 234-94, 234-96, 234-98

地積測量図 1/2

土地の所在 秋田市楠山登町



昭和47年8月22日
 作製年月日

作製者

秋田市楠山登町内川原西七〇ノ六
 森田 梅田

申請人

秋田市大町三丁目四番四号
 大和不動産株式会社
 代表取締役 沼澤六郎

縮尺 1/300

(秋田県土地家屋調査士会用紙)

547.8.31

072274

地番

地積測量図 2/2

土地の所在 秋田市橋山登町

求積方法

② 234-89

17.70	x	(7.20	x 1/2 =	63.7200
17.20	x	2.40	x 1/2 =	20.6400	
15.70	x	6.50	x 1/2 =	51.0250	
計					135.3850
地積					135.38 m ²

③ 234-90

9.40	x	1.60	x 1/2 =	7.5200	
9.10	x	1.30	x 1/2 =	5.9150	
3.60	x	1.60	x 1/2 =	2.8800	
計					16.3150
地積					16.31 m ²

④ 234-91

9.09	x	(20.40 + 17.70) x 1/2 =	173.1645	
地積				173.16 m ²

⑤ 234-92

10.10	x	(1.40 + 1.50) x 1/2 =	14.6450	
地積				14.64 m ²

⑥ 234-93

23.40	x	2.50	x 1/2 =	29.2500	
22.70	x	6.80	x 1/2 =	77.1800	
22.50	x	8.40	x 1/2 =	94.5000	
計					200.9300
地積					200.93 m ²

⑦ 234-94

3.60	x	(1.10 + 1.10) x 1/2 =	3.9600		
6.80	x	1.50	x 1/2 =	5.1000	
6.90	x	1.60	x 1/2 =	5.5200	
計					14.5800
地積					14.58 m ²

⑧ 234-95

20.50	x	(8.00 + 8.50) x 1/2 =	169.1250	
地積				169.12 m ²

⑨ 234-96

9.09	x	2.50	=	22.7250	
地積					22.72 m ²

⑩ 234-97

9.09	x	(19.31 + 18.20) x 1/2 =	170.4829		
9.10	x	1.90	x 1/2 =	8.6450	
計					179.1279
地積					179.12 m ²

⑪ 234-98

2.50	x	(25.00 + 23.71) x 1/2 =	60.8875		
3.10	x	2.30	x 1/2 =	3.5650	
10.50	x	(1.50 + 1.40) x 1/2 =	15.2250		
計					79.6775
地積					79.67 m ²

昭和47年8月22日 作製年月日

作製者

秋田市橋山登町内川原老七 桑田 徳太郎

申請人

秋田市橋山登町中島平号 大和不動産株式会社 代表取締役 沼澤 六郎

縮尺 1/300

(秋田県土地家屋調査士会用紙)

昭和47年8月31日