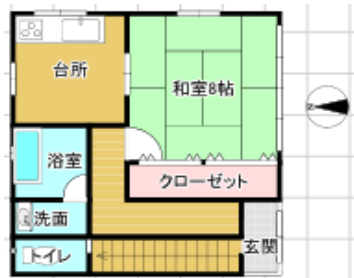


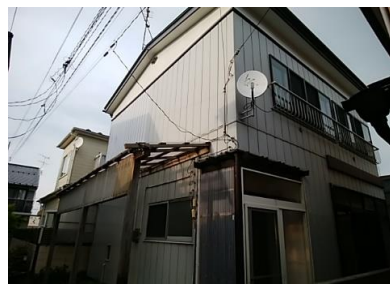
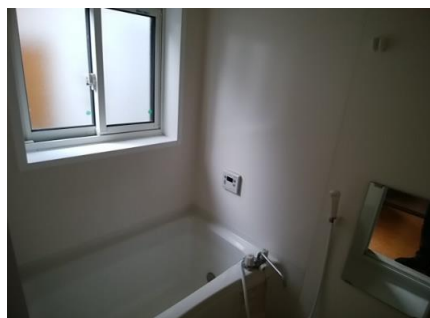
# からみでん松田貸家B



1F 平面図




2F平面図



物件種目	貸家	
最寄駅	秋田駅	
間取タイプ	4DK	
賃貸条件	家賃	40,000 円
	共益費	0 円
	保証会社	32,000 円
	保険(2年)	20,000 円
	仲介手数料	44,000 円
	敷金 礼金	ナシ ナシ

所在地	秋田県 秋田市手形からみでん7-7	
交通	秋田駅 徒歩 45分 からみでんバス停 4分	
建物	からみでん松田貸家B	
構造・規模	木造 2階建	
面積	82.02 m <sup>2</sup>	
間取内訳	1F 和室8帖 DK 2F 和室4.5帖 和室4.5帖 和室7.5帖	
築年数	昭和50年	
契約期間	2年	
駐車場	別途敷地 2台 家賃に含む 円	
現況	令和2年1/末退去	入居 相談
各戸設備	都市ガス	
備考	平成30年内装一部リフォーム	

秋田県知事免許 (3) 第 2925号

 株式会社 グリーン企画

〒010-0851 秋田市手形字上川原41-6

TEL 018-835-8163  
FAX 018-835-8169

【客付会社様】

- 手数料:
- 取引形態:
- 情報公開日:

物件所在