

# OPビル

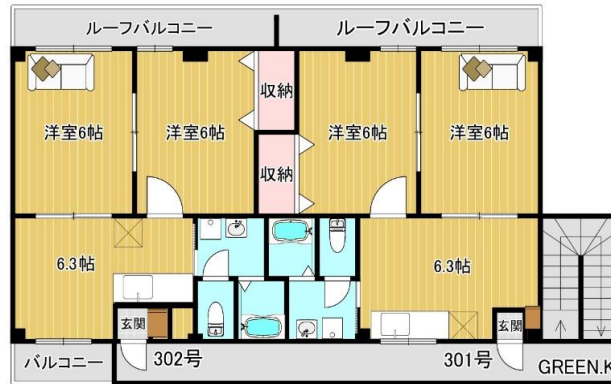


※ガス:LPガス  
 ※東北電力  
 ※秋田市水道局



ペット可物件！犬猫OK！

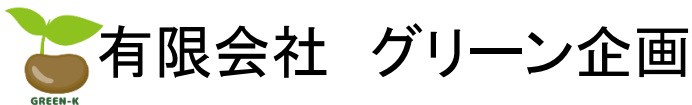
スーパーすぐそばで買い物便利！  
 バス停すぐそばで交通便利！



物件種目	マンション	
最寄駅	秋田駅	
間取タイプ	2LDK	
賃貸条件	家賃	63,000 円
	共益費	2,000 円
	保証会社	56,264 円
	保険(2年)	20,000 円
	仲介手数料	69,300 円
	敷金 礼金	126,000 円 なし 円

所在地	〒010-0903 秋田県 秋田市保戸野八丁5-4		
交通	秋田駅 徒歩 28分		
	保戸野八丁バス停 徒歩1分		
建物	OPビル		
構造・規模	鉄筋コンクリート造陸屋根		
面積	49.35 m <sup>2</sup>		
間取内訳	2LDK(LDK8.5帖 洋室6.7帖 洋室6.7帖)		
築年数	平成13年8月新築		
契約期間	2年		
駐車場	近隣借上げP	5,500 円	
現況	空	入居	即日
各戸設備	エアコン・バルコニー・靴棚・洗面台・バストイレ別・プロパン 洗浄便座・洗濯機置場・収納・照明・給湯		
備考	ペット可 空室 302		

秋田県知事免許 (5) 第 1889号



〒010-0851 秋田市手形字上川原41-6

TEL 018-835-8163  
 FAX 018-835-8169

【客付会社様】

- 手数料:
- 取引形態:
- 情報公開日:

物件所在