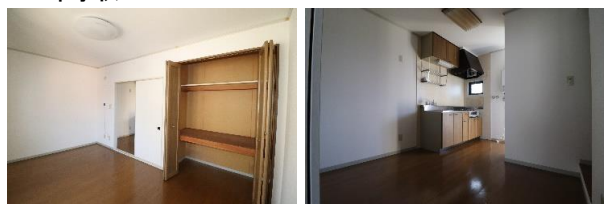


セジュール広面



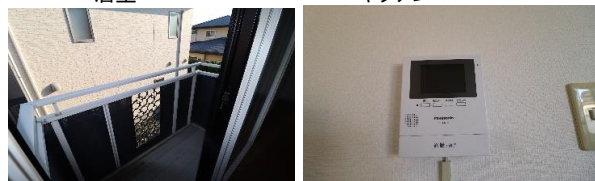
全室南向きです。
自転車置場有
プロパンガス: 東部液化石油

間取: 1K



居室

キッチン



バルコニー

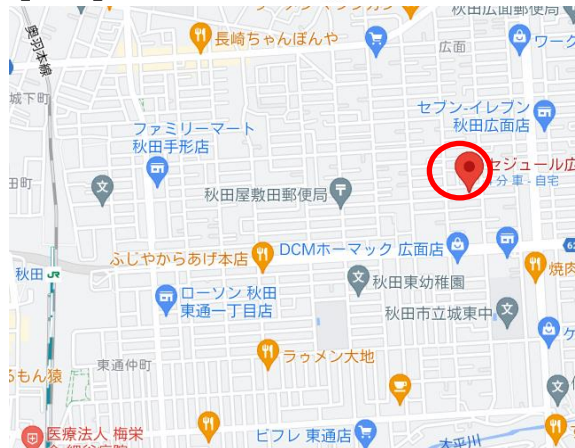
TVDアホン

南向きベランダ付

7.5帖洋室に4帖広めのキッチンです。
コンビニやスーパー徒歩3分内です。



【MAP】



物件種目	アパート	
最寄駅	秋田駅	
間取り	1K	
賃貸条件	家賃	35,000 円
	共益費	2,000 円
	保証会社	月総額の80% 31,200円
	保険(2年)	18,000 円
	仲介手数料	38,500 円
	敷金 礼金	0 円 0 円

所在地	秋田県 秋田市広面字谷地田65-1		
交通	秋田駅まで徒歩 17分		
	城東中学校前バス停 徒歩2分		
建物	セジュール広面		
構造・規模	軽量鉄骨造		
面積	26.40 m ²		
間取内訳	7.5帖洋・4帖台		
築年数	1992年3月		
契約期間	2年		
駐車場	2,000 円		
現況	205号	入居	即入居
各戸設備	給湯器・風呂トイレ別・洗浄便座・照明器具・TVDアホン 靴棚・収納・ベランダ・2重サッシ・デジタルKEY・自転車置場		
備考	募集部屋 205号 ※入居時ルームクリーニング代 25,000円		

秋田県知事免許 (4) 第 2925号



〒010-0851
秋田市手形字上川原41-6
TEL 018-835-8163

当社
ホームページは
こちらから



- 手数料: 1ヶ月+税
- 取引形態: 仲介
- 情報公開日: Jul-21