

# 広面 武藤下宿

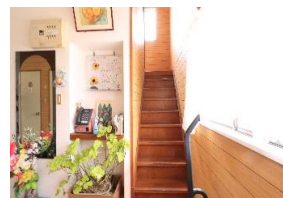
下宿

オーナーさんの手料理がめちゃめちゃ美味しい  
食事が自慢の広面の下宿



夏には薔薇のアーチが素敵なんです

- ガス : 家賃に込み
- 秋田市水道局 : 家賃に込み
- 電気 : 各部屋の電気使用料別途



共同玄関



共同洗面



共同 コインランドリ



ある日の食事



ある日の食事



ある日の食事



共同トイレ



共同風呂



各個室

食事が自慢の下宿です。

朝夕のお食事付の共同住宅です。  
オーナーさんが料理好きなのは嬉しいですね。  
各お部屋では、ケーブルTV視聴ができて  
ネット使用料が無料です。  
入居したその日からインターネットが使用できる  
のでリモートワークもオンライン授業も安心です。  
各個室は洋室6帖にエアコン付です。

※食事 朝と夕(平日1日2食)

物件種目	下宿	
最寄駅	秋田駅	
間取タイプ	洋室6帖	
賃貸条件	家賃	60,000 円
	共益費	0 円
	保証会社	0 円
	保険(2年)	0 円
	仲介手数料	0 円
	敷金 礼金	60,000円

所在地	秋田県		
	秋田市広面樋ノ下36-3		
交通	秋田駅東口まで2.2k徒歩27分		
	秋田駅東口まで車で6分		
建物	下宿		
構造・規模	木造2階建て		
面積	専有9.70 m <sup>2</sup>		
間取内訳	6洋		
築年数			
契約期間	1年		
駐車場	3,000円(屋根付き)		
現況	空	入居	相談
各戸設備	個別/フローリング・エアコン・収納 共有/風呂・トイレ・洗面・洗濯機・食堂・玄関・自転車置場		
備考	退去時 クリーニング代 27,000円		



〒010-0851  
秋田市手形字上川原41-6  
TEL 018-835-8163

当社ホームページは  
こちらから  
遊びにきてください。



- 手数料: 1ヶ月 + 税
- 取引形態: 仲介
- 情報公開日: 2021